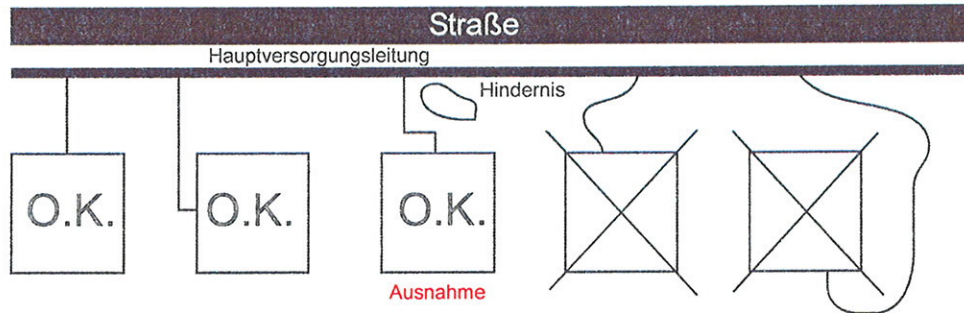
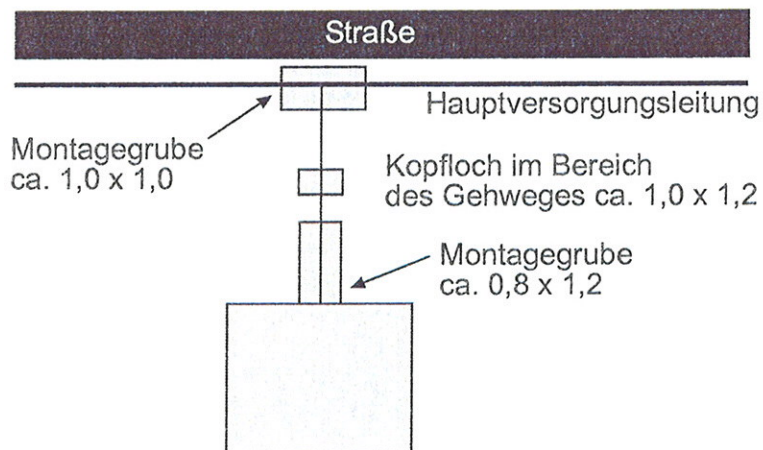


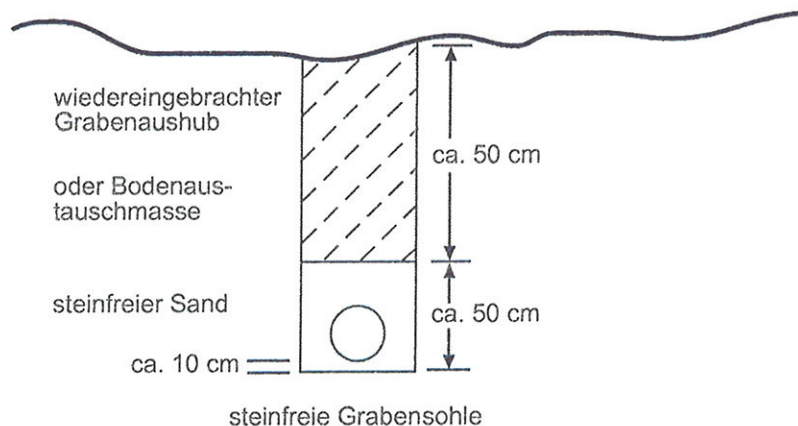
**Technische Informationen zum Hausanschluß Erdgas  
( 3 Seiten )**

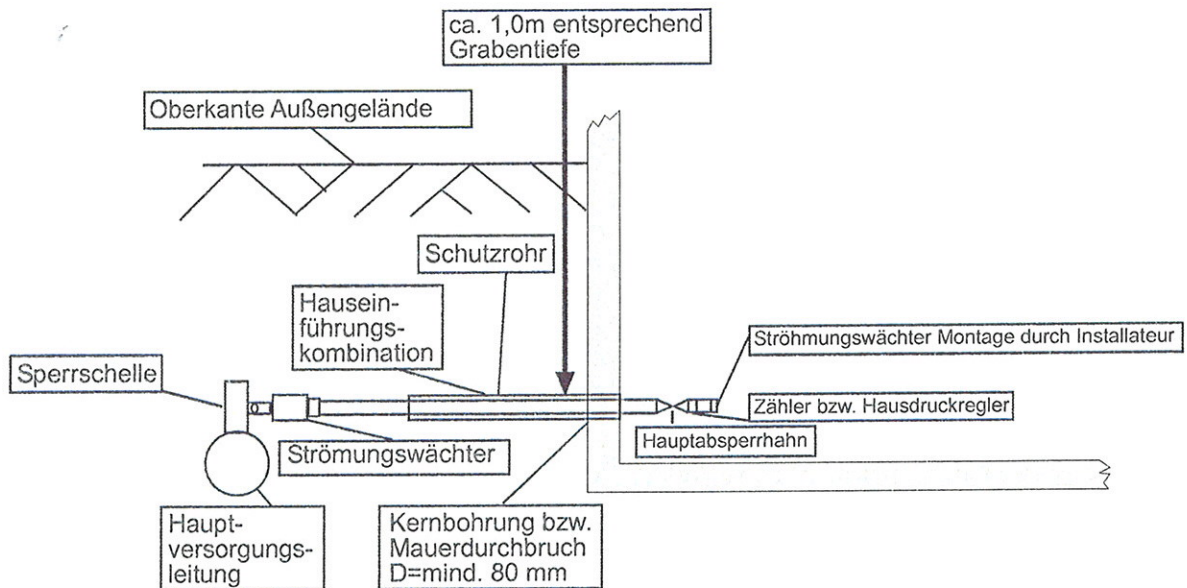


- Grabentiefe ca. 1,0m
- Grabenbreite mind. 0,4m
- auf steinfreie Grabensohle achten
- Montagegruben im Bereich der Einbindestellen (Einbindung in Hauptversorgungsleitung sowie Eintrittsstelle am Gebäude) herstellen

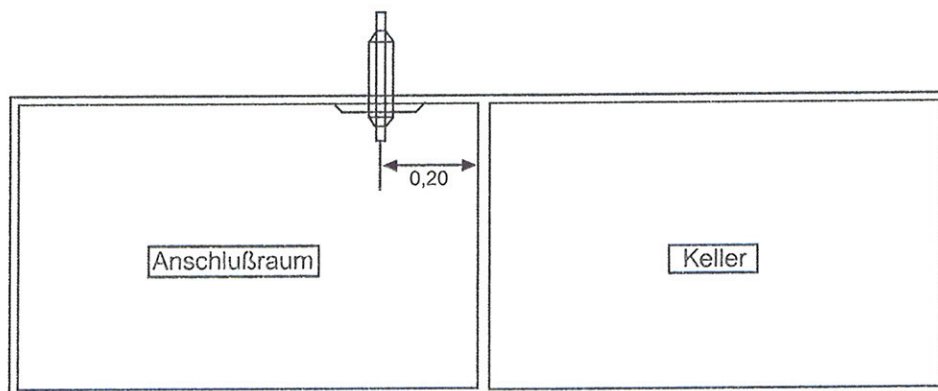


Einsanden der Rohrleitung  
Die Rohrleitung muß mit steinfreiem Sand mindestens 10 cm ummantelt werden





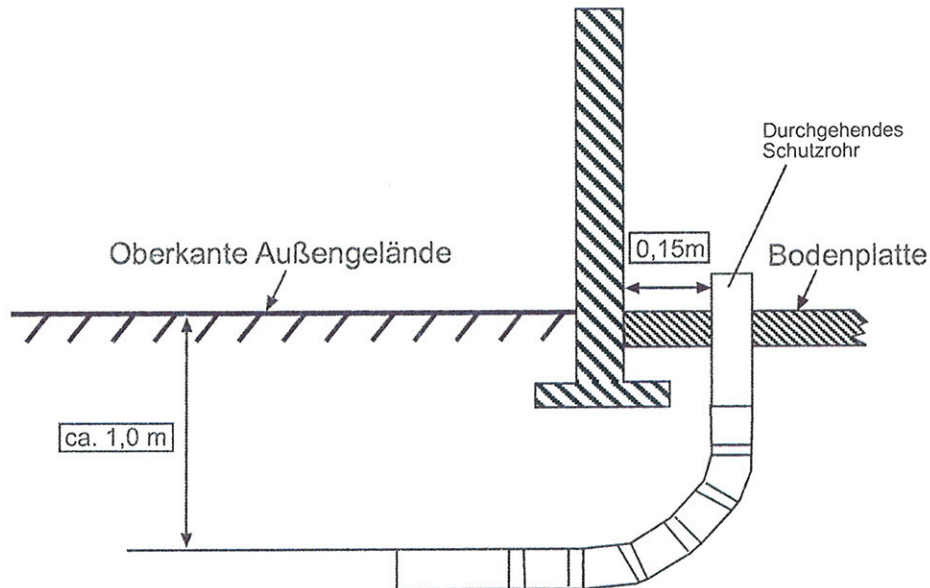
Der Mauerdurchbruch bzw. die Kernbohrung sollten möglichst waagrecht und gerade ausgeführt werden.  
Der Mindestdurchmesser beträgt 80mm.



Um die Befestigungsschelle montieren zu können, muß der Mauerdurchbruch mind. 20 cm von anderen Kellerwänden entfernt sein.

### Achtung

Die Hausanschlußleitung selbst darf NICHT durch den Mauerdurchbruch in den Keller eingeführt werden.  
Nach Fertigstellung des Hausanschlusses durch Mitarbeiter der Vertragsfirma der Gasversorgung Rüsselsheim GmbH wird der Mauerdurchbruch mittels Mörtel wieder zu verschlossen.



### Achtung

Die Montage erfolgt mit einer starren bzw. flexiblen Hauseinführungskombination. Nach Fertigstellung des Hausanschlusses durch die Monteure unserer Vertragsfirma wird der Freiraum zwischen Hauseinführungskombination und Leerrohr an der Austrittsstelle aus der Bodenplatte dicht verschlossen (z.B. mit Zementmörtel)

